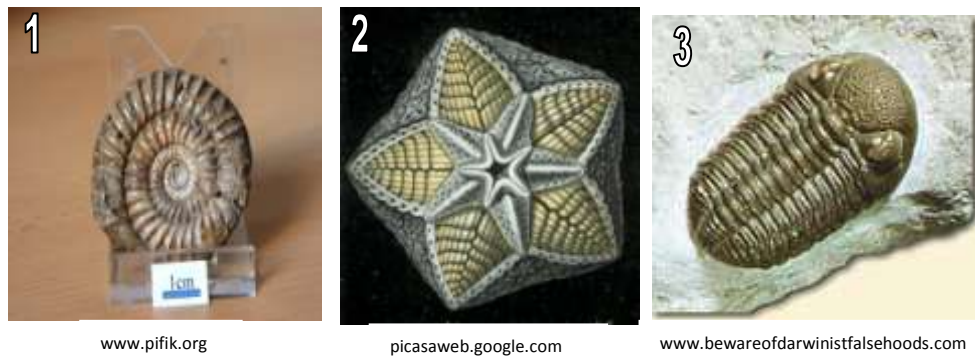


GEOLOGY

1. 地層累重の法則をもっとも適切に説明しているのは以下の文章のうちどれか。
_____ (1点)
 - a. 下位の地層は、上位の地層よりも古い
 - b. 下位の地層は、上位の地層よりも新しい
 - c. 地層が逆転していれば、下位の地層は上位の地層よりも古い
 - d. 地層が逆転していなければ、下位の地層は上位の地層よりも古い
 - e. 地層は含有している化石をもとに特徴付けられる
2. 横ずれ断層上に立ち、断層に沿った方向を見ると、左側のブロックが自分の方向に向かって動くとき、この断層を何というか。 _____ (1点)
 - a. 右横ずれ断層
 - b. 左横ずれ断層
 - c. 正断層
 - d. 衝上断層
 - e. 斜交断層
3. マグマの結晶分化作用の最後の段階で晶出する鉱物は次のうちどれか。 _____ (1点)
 - a. かんらん石
 - b. 石英
 - c. 斜長石
 - d. 黒雲母
 - e. 輝石
4. 石炭紀～二畳紀の地層からみつかると可能性のある化石は次のうちどれか。 _____ (2点)
 - a. ホモ エレクトス
 - b. マストドン
 - c. アケボノウマ
 - d. 貨幣石
 - e. フズリナ
5. モホロビッチ不連続面の特性は次のうちどれか。 _____ (2点)
 - a. 地震波速度の変化
 - b. 高温.
 - c. 重力増加
 - d. レイリー波の減衰
 - e. 高圧
6. ニッケルの鉱石鉱物は次のうちどれか。 _____ (2点)
 - a. ボーキサイト
 - b. 珪ニッケル鉱
 - c. 黄鉄鉱
 - d. 輝銅鉱
 - e. 黄銅鉱
7. パンゲア超大陸が Gondwana 大陸と Laurasia 大陸とに分裂したのはいつか。
_____ (2点)

- a. シルル紀
 - b. カンブリア紀
 - c. 三疊紀
 - d. 漸新世
 - e. 始新世
8. 河川が谷を形成する初期段階で見られる特徴は次のうちどれか。 _____ (2点)
- a. 扇状地
 - b. U字谷
 - c. V字谷
 - d. 氾濫原
 - e. 蛇行河川

9.



上の図は無脊椎動物化石を示したものである。これらの名前の組み合わせとして適切なものを次から選びなさい。(2点) :

- a. 1=アンモナイト 2= ウミツボミ 3=三葉虫
 - b. 1= ウミツボミ 2= アンモナイト 3= 三葉虫
 - c. 1= 三葉虫 2= アンモナイト 3=ウミツボミ
 - d. 1=三葉虫 2= ウミツボミ 3= アンモナイト
 - e. 1= ウミツボミ 2= 三葉虫 3= アンモナイト
10. 次の選択肢のうち、斜面崩壊のプロセスではないものを選びなさい。(2点)
- a. 落石
 - b. 土石流
 - c. 沈降
 - d. 地すべり
 - e. 泥流
11. 層序学において、堆積岩に含まれる化石をもとに層序を復元する分野は次のうちどれか。(2点) _____.
- a. 岩相層序学
 - b. 時間層序学
 - c. 地質年代学
 - d. 生層序学

e. シーケンス層序学

12. 年代の古い火成岩体・変成岩体と年代の新しい堆積岩との不整合関係として、最も適切なものを次から選びなさい。 _____ (1点)

- a. 傾斜不整合
- b. 無整合
- c. 准整合
- d. ハイエイタス
- e. 非不整合

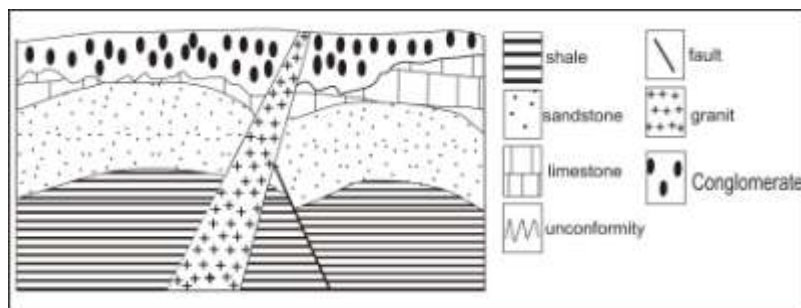
13. ヒマラヤ山脈はいつから存在しているか。 _____ (1点)

- a. 更新世
- b. 中新世
- c. ジュラ紀
- d. 始新世
- e. 鮮新世

14. 礫岩はどのような特徴を持つ粒子からなる堆積岩か。 _____ (1点)

- a. 直径 2 mm 以上の丸みをおびた粒子
- b. 直径 2 mm より小さい丸みを帯びた粒子
- c. 直径 2 mm より小さい角ばった粒子
- d. 直径 2 mm より大きい角ばった粒子
- e. 二酸化珪素や炭酸カルシウムで固められた丸みを帯びた粒子あるいは角ばった粒子

15. 下に示した地質断面をもとに、地質事象を古いものから順にならべかえたものとして正しいものを下から選びなさい。 (3点)



- a. 礫岩－頁岩－砂岩－石灰岩－不整合－断層－花崗岩
- b. 花崗岩－断層－不整合－石灰岩－砂岩－頁岩－礫岩
- c. 頁岩－花崗岩－砂岩－不整合－断層－石灰岩－礫岩
- d. 頁岩－砂岩－断層－石灰岩－不整合－礫岩－花崗岩
- e. 頁岩－断層－砂岩－石灰岩－不整合－礫岩－花崗岩

16. 石灰岩は炭酸カルシウムの鉱物から構成される。炭酸カルシウムの鉱物として最も豊富な鉱物は _____ である。 (2点)

17. 花崗岩を構成する鉱物のうち、体積が占める割合が大きいものを2つ答えよ。

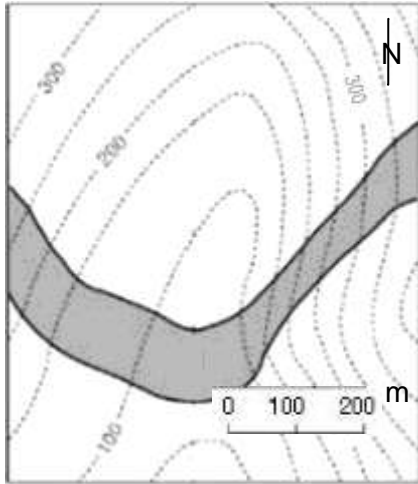
(2点)

_____ and _____.

18. 上盤が下盤に対してずり落ちた状態の断層を何というか。 _____。(1点)

- a. 右横ずれ断層
- b. 左横ずれ断層
- c. 正断層
- d. 衝上断層
- e. 斜交断層

19. Vルール(地質図から地層の姿勢を決定する方法〔日本では未学習〕)によると,図に示した地層(灰色で示した部分)の走向は _____方向で,傾斜は _____向きである。(2点)



20. 上の図で、真の傾斜方向にそって地質断面図をつくる時、断面図は _____方向に作成し、地層の厚さは _____mである。(2点)